

# Art

WINTER - SPRING 2022  
FREE COPY

**STYLE**

artstylemagazine.com

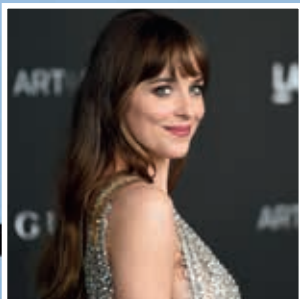
Download on the  
**App Store**



# MONDRIAN

THE LOSS OF TANGIBILITY

**DAKOTA JOHNSON**  
FIFTY SHADES OF A WOMAN



**MICHAŁ JACKOWSKI**  
INSIDE MATTER



**SORRENTINO**  
SEMI-DIVINE POWER  
HAS SAVED ME



**EDWARD HOPPER**  
ALLUSIVE, EROTIC,  
MELANCHOLIC





# BORN TO CHALLENGE THE LIMITS

Speed and elegance. Dynamism and design.  
A speed of up to 50 kn and over 120 customizable options.  
INsix brings together perfection, exceptional performance and comfort.  
For people who want to challenge the limits.

INfive • INsix • INeight PROJECT

[rizzardiyahts.com](http://rizzardiyahts.com)

**RIZZARDI**  
YACHT EXPERIENCE



# INFIVE, TOP COMFORT AND PERFORMANCE

INFIVE, COMFORT E PRESTAZIONI AL TOP *by Ilario Tancon*

In questo numero di Art Style saliamo a bordo di InFive, ultimo nato in casa Rizzardi Yachts.

Il successo decretato dal primogenito della linea "IN", ovvero INsix - presentato nel corso del 2019 - ha dato l'avvio alla progettazione di modelli che stanno tracciando un percorso ben preciso nell'attività dell'azienda di Sabaudia che ha nel cantiere di Cerasella il cuore della propria progettazione e produzione.

«InFive garantisce continuità alla filosofia voluta dal cantiere per riaffermare la nostra vocazione, quella dei grandi open che ci ha sempre visti protagonisti sulla scena internazionale» spiega il direttore generale Corrado Rizzardi. «Con InFive abbiamo voluto coinvolgere una clientela che predilige yacht prestazionali ma al contempo confortevoli e con un altissimo livello di personalizzazione. Barche, insomma, modellate a misura delle specifiche

richieste dell'armatore come abiti sartoriali per creare un prodotto unico e riconoscibile».

A livello tecnico la barca è dotata di motorizzazione Man 800 I6, trasmissioni di superficie e sistema Easy-Set per il controllo automatico dell'assetto di navigazione. La velocità massima di progetto si attesta intorno a 45 nodi.

«Tra le diverse soluzioni proposte sottocoperta, il layout standard prevede una disposizione interna formata da tre cabine più la cabina marinaio» - dice ancora Rizzardi. «Per quanto riguarda il piano di coperta, a seguito delle due differenti opzioni proposte dal cantiere, si può optare per una soluzione open-space che rende contiguo l'intero piano di calpestio formato da salone ed area poppiera oppure per una porta vetrata che separa l'ambiente interno dall'area open. Nel pozzetto è prevista una tv celata all'interno di apposito mobile,



apribile elettricamente».

«Sempre in tema di personalizzazione, lo yacht è progettato per l'installazione di sofisticati sistemi di ultima generazione per la gestione dell'impiantistica di bordo. Il comfort di navigazione è stato preso in massima considerazione con

l'installazione in sala macchine di silenziosi di ultima generazione in grado di mantenere un livello bassissimo di rumorosità anche a velocità sostenuta».

InFive è un progetto di eccellenza assoluta che conferma Rizzardi Yachts come uno dei riferimenti inter-



nazionali del settore anche in questo periodo di generalizzata difficoltà. «I risultati raggiunti nel 2021 sono stati possibili grazie alle maestranze e a tutto il management sempre pronto a rispondere alle sfide del futuro e dell'innovazione» conclude il direttore generale. «Si tratta di risultati che non solo ci confermano nel nostro posizionamento ma che ci permettono di guardare fiduciosi a un progressivo allargamento delle rete di dealer all'estero a copertura dei principali mercati internazionali».

In this issue of ArtStyle we climb aboard InFive, the latest addition to the Rizzardi Yachts family. The success decreed by the first-born of the "IN" line, namely INsix - presented during 2019 - has given the start to the design of models that are tracing a very precise path in the activity of the Sabaudia-based company, which has in the Cerasella shipyard the heart of its design and production. "InFive guarantees continuity in the philosophy pursued by the shipyard to reaffirm our vocation, that of the large



open yachts that have always seen us as protagonists on the international scene," explains general manager Corrado Rizzardi. "With InFive we wanted to involve a clientele that prefers yachts with high performance but at the same time comfortable and with a remarkably high level of customisation. In other words, boats that are tailored to the owner's specific requirements to create a unique and recognisable product."

On a technical level, the boat is equipped with a Man 800 I6 engine, surface drives and an Easy-Set system for automatic trim control. The maximum design speed is around 45 knots.

"Among the various solutions proposed below deck, the standard layout includes an interior layout consisting of three cabins plus a crew cabin," says Rizzardi. "As far as the deck plan is concerned, following the two different options proposed by the shipyard, it is possible to opt for an open-space solution that makes the entire walking surface formed by the saloon and aft area contiguous or for a glass door that separates the interior from the

open area. In the cockpit there is a TV concealed inside a special cabinet that can be opened electrically.

"Still about customisation, the yacht is designed for the installation of sophisticated, latest-generation systems for managing the on-board systems. Navigational comfort has been taken into utmost consideration with the installation of the latest generation of silencers in the engine room, capable of maintaining an extremely low noise level even at high speeds."

InFive is a project of absolute excellence that confirms Rizzardi Yachts as one of the international references in the sector even in this period of generalised difficulty. "The results achieved in 2021 have been possible thanks to the workforce and to the entire management team, always ready to respond to the challenges of the future and of innovation," concludes the General Manager. "These are results that not only confirm our positioning but also allow us to look forward to a progressive expansion of the dealer network abroad to cover the main international markets".